

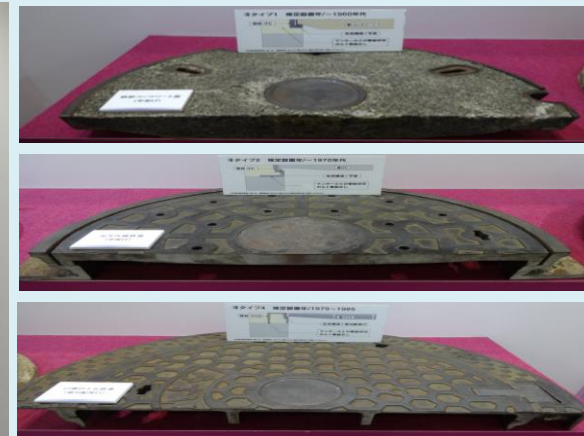
下水道展'19 横浜：出展内容のご報告

昨年同様、今年も事業者の下水道関係者の方を中心に非常に多くのお客様にご来場頂きました。
説明させて頂きました内容につきましては、お客様の状況に合わせた、より詳しい説明に伺わせて頂く準備がございますので、お気軽にお声をお掛け頂ければと思います。

設置環境に応じた高品位GMの採用事例と 会員社表層デザイン展示



顕在化する「マンホール蓋」のリスクと 更新対象マンホール蓋の展示



出展状況



急勾配鉄蓋と高品位鉄蓋との開放力体感ツール



対スリッパ体感ツール

